

ucic



TEXTURE®

effetti a rilievo

# METAMORPHOSIS®

SIGNIFICA TRASFORMAZIONE  
MEANS TRANSFORMATION



# TEXTURE & SOFTCOLOR

I COLORI PASTELLO E LE FINITURE METALLICHE

TUTTE LE TINTE SONO DA CONSIDERARSI PURAMENTE INDICATIVE. ALL THE TINTS ARE TO BE CONSIDERED AS APPROXIMATE.



Texture Base



1 • 250 ml SC 11 Grano



2 • 250 ml SC 10 Lino



3 • 250 ml SC 16 Celadon



4 • 250 ml SC 17 Oceano



5 • 250 ml SC 14 Glicine



6 • 250 ml SC 13 Mango



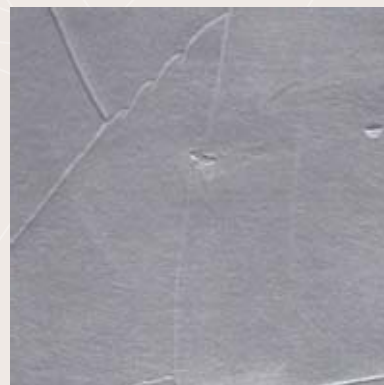
7 • 250 ml SC 12 Rosatea



8 • 250 ml SC 15 Fumo



50 • 250 ml SC 11 Grano + Cyberlux C0 a finire



51 • 250 ml SC 14 Glicine + Cyberlux C5 a finire



52 • 100 ml T 21 + 15 ml T 24 + Cyberlux C3 a finire

Tutte le tinte realizzate in questa pagina si sono ottenute mescolando flaconi di Softcolor con confezioni di 4 litri di Texture.  
All the tints shown in this page have been realized by adding transparent bottles of Softcolor in 4 liters packages of Texture.



# TEXTURE & TOTOCOLOR

I COLORI DELLA TERRA



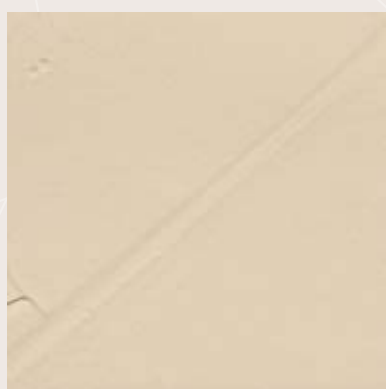
12 • 50 ml T 34



13 • 100 ml T 34 + 15 ml T 23



14 • 200 ml T 21



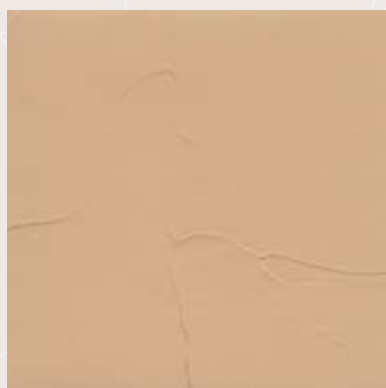
15 • 50 ml T 23



16 • 100 ml T 21 + 50 ml T 27 + 15 ml T 24



17 • 100 ml T 23 + 100 ml T 22 + 15 ml T 24



18 • 200 ml T 23



19 • 100 ml T 22 + 15 ml T 24



20 • 200 ml T 22 + 50 ml T 24



21 • 100 ml T 22 + 50 ml T 23 + 15 ml T 28



22 • 300 ml T 22 + 100 ml T 23 + 50 ml T 28



23 • 200 ml T 22 + 50 ml T 28 + 15 ml T 24

Tutte le tinte realizzate in questa pagina si sono ottenute mescolando flaconi di Totocolor con confezioni di 4 litri di Texture.  
*All the tints shown in this page have been realized by adding mini-bottles of Totocolor in 4 liters packages of Texture.*

# TEXTURE & TOTOCOLOR

I COLORI MODA E LE FINITURE METALLICHE



24 • 15 ml T 24



25 • 50 ml T 24



26 • 200 ml T 24



27 • 100 ml T 21 + 15 ml T 24



28 • 100 ml T 34 + 50 ml T 23 + 15 ml T 24



29 • 200 ml T 23 + 50 ml T 24



30 • 100 ml T 32 + 200 ml T 23 + 15 ml T 24



31 • 50 ml T 30 + 50 ml T 24



32 • 100 ml T 24 + 200 ml T 30



53 • 300 ml T 22 + 100 ml T 23 + 50 ml T 28  
+ Cyberlux C4 a finire



54 • 200 ml T 23 + 50 ml T 24  
+ Cyberlux C6 a finire



55 • 100 ml T 21 + 50 ml T 27 + 15 ml T 24  
+ Cyberlux C8 a finire

Tutte le tinte realizzate in questa pagina si sono ottenute mescolando flaconi di Totocolor con confezioni di 4 litri di Texture.  
*All the tints shown in this page have been realized by adding mini-bottles of Totocolor in 4 liters packages of Texture.*

# TEXTURE

**Rivestimento acrilico a base acquosa di aspetto liscio e cremoso, ideale per creare nuovi effetti decorativi a spessore. La sua consistenza cremosa e morbida lo rende adatto alla decorazione semplice e fantasiosa sia di ambienti domestici che di locali pubblici. Texture, utilizzato tal quale e lavorato con i vari attrezzi da decorazione, permette all'applicatore di creare un'ampia gamma di effetti speciali per raffinate ambientazioni d'interni (effetto lamiera rivettata - Industrial).**

## APPLICAZIONE DI TEXTURE

Se la superficie non è ben coesa e sfarinante applicare una mano del nostro isolante speciale per prodotti decorativi **Decorprimer**.

Texture si può applicare direttamente su qualsiasi tipo di supporto interno, ha un'ottima adesione ed è caratterizzato da traspirabilità resistenza e facilità d'applicazione. Non necessita di fondo per decorativi.

Applicare direttamente Texture sulla parete con il frattone d'acciaio o con pannello. Con gli speciali attrezzi da decorazione lavorare Texture, al fine di creare le decorazioni.

Texture, a differenza di altri prodotti a spessore può costituire, se usato tal quale o colorato in massa con i nostri coloranti, una perfetta finitura decorativa in mano unica dallo splendido aspetto opaco e liscio.

Se si vogliono ottenere effetti metallici (**Industrial**) bisogna utilizzare come finitura ulteriore i nostri colori acrilici **Cyberlux** dopo avere atteso la perfetta asciugatura di Texture (6-8 ore).

Per altri effetti opachi all'interno, usare, come finitura, **Velatura** o **Velatura Prestige** (velatura silossanica in 6 colori). Texture si combina in modo perfetto con tutti gli altri prodotti della linea decorativa Casa Italia di Ucic.

## COLORAZIONE DI TEXTURE

Durante la preparazione della tonalità desiderata, seguire attentamente le indicazioni fornite dalla cartella; mescolare attentamente e a lungo con l'agitatore prima dell'uso.

**Colori intensi e profondi:** Texture, colorato con i nostri coloranti universali Totocolor, diventa una magnifica finitura a spessore, in mano unica, dall'aspetto opaco e per finiture lisce.

**Totocolor:** flaconi di 15 ml, 50 ml, 100 ml. Colori: T21 Ocre, T22 Terracotta, T 23 Marrone T 24 Nero, T 25 giallo oro, T 26 Giallo limone, T 27 Arancio, T 28 Rosso, T 29 Violetto, T 30 Blu, T 31 Verde Tenero, T 32 Verde Intenso, T 34 Giallo sole.

**Colori pastello:** Texture, colorato con i nostri speciali coloranti Softcolor, permette di ottenere delle magnifiche finiture opache, lisce e dai toni delicati.

**Softcolor:** flaconi di 125 ml. Colori: SC 10 Lino, SC 11 Grano, SC 12 Rosatea, SC 13 Mango, SC 14 Glicine, SC 15 Fumo, SC 16 Celadon, SC 17 Oceano.

**AVVERTENZA:** dopo la colorazione del prodotto si può verificare una diminuzione della viscosità del prodotto stesso. Consigliamo di lasciare riposare il prodotto almeno 24 ore prima dell'applicazione.

## INFORMAZIONI TECNICHE DI TEXTURE

**Rendimento teorico di Texture:** 1,5 m<sup>2</sup>/litro per decorazioni a forte spessore.

**Diluizione:** si può diluire con acqua (max. 10%), ma per creare uno spessore utile alle decorazioni usare tal quale.

**Pulizia attrezzi:** acqua tiepida e sapone.

**Temperatura di stoccaggio:** +5°C / + 35°C.

**Water-based acrylic coating for smooth and creamy effect finish, ideal for creating a range of textured effects of your choice. Its creamy texture makes it suitable for soft and simple imaginative decorative effects for both domestic and public environments. Texture, can be used as it is and worked with various tools to create a wide range of various special decorations and applications for fine interior environments. One of the many types of possible special effects that can be obtained is Industrial (riveted steel sheet effect).**

## APPLICATION OF TEXTURE

If the surface is not coherent and chalking, apply a coat of UCIC **Decorprimer**, a special primer for decorative products.

Texture can be directly applied to any internal surface. The product is characterized by its excellent adhesion and transpiring qualities, strength and ease of application.

Apply directly on surface one coat of Texture with a steel trowel or a paint brush. Using one of UCIC special tools, work the material in order to create the required beautiful textured and matt smooth finish effect.

Unlike other products Texture, used as it is or colored with our colorants, can be used to create a perfect and magnificent decorative matt and smooth finish in a single coat. For a particularly metallic effect (**Industrial**), use a further finish of **Cyberlux**, one of our acrylic products. Waiting (6-8 hours) to dry before applying. To achieve opaque, matt or similar desired effects for internal surfaces, we recommend using **Velatura** (acrylic glaze) or **Velatura Prestige** (siloxanic glaze in 6 tints).

Texture combines perfectly with all our other products of the decorative line Casa Italia.

## TINTING TEXTURE

During the preparation of the desired color, carefully follow the instructions supplied within the leaflet. Mix well and for long time with the stirrer before use.

**Deep, intense colors:** Texture, tinted with our universal colorants range of Totocolor, produces a magnificent thick smooth matt finish in a single coat.

**Totocolor:** mini-bottles of 15 ml, 50 ml, 100 ml. Colours: T21 Ocre, T22 Terracotta, T 23 Marrone T 24 Nero, T 25 giallo oro, T 26 Giallo limone, T 27 Arancio, T 28 Rosso, T 29 Violetto, T 30 Blu, T 31 Verde Tenero, T 32 Verde Intenso, T 34 Giallo sole.

**Pastel colors:** Texture, colored with our special colors SoftColor, produces magnificent smooth and gentle tone finish.

**SoftColor:** transparent bottles of 125 ml. Colors: SC 10 Lino, SC 11 Grano, SC 12 Rosatea, SC 13 Mango, SC 14 Glicine, SC 15 Fumo, SC 16 Celadon, SC 17 Oceano.

**WARNING:** after tinting the product you can 'check a decrease of the viscosity ' of the product itself. We recommend leaving the product to stand at least for 24 hours before application.

## TECHNICAL DATA OF TEXTURE

**Theoretical coverage:** 1,5 sqm/litre for thick coat application.

**Dilution:** Can be diluted with water (max.10%) but to create distinctive decorative effects, we recommend to use without diluting.

**Tools cleaning:** Soap and warm water.

**Storage temperature:** +5°C / + 35°C.

